

Espumas y Siliconas



fischer PUP 750 + PUPK 2 - fischer PU 1/500 1/750



PUP 750



Limpiador fischer PUR 500



Pistola PUPK 2



PU 1/500



PU 1/750

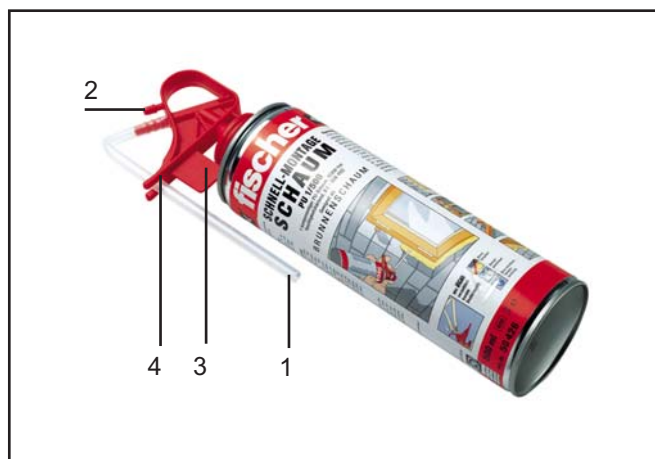
Aplicación

Apropiado para: llenar espacios huecos en todo tipo de obras interiores, paso a través de paredes, para sellar y aislar ventanas, puertas, cajas de persiana. Para casi todos los soportes, como por ejemplo, concreto, revoque, obra de fábrica, madera y diferentes plásticos.

Descripción

La Espuma fischer de un componente PU 1/500 y PU 1/750 constan de un cartucho, sobre el cual está montada una válvula de material rígido. De ésta sobresale una manguerita pre-montada (1) y un tapón para tapar a la misma. Debe utilizarse "boca abajo"

La Espuma fischer de un componente PUP 750 consta de un cartucho con una válvula que se enrosca en una pistola especial para inyectar la espuma.



Los cartuchos empezados pueden ser almacenados y reutilizados nuevamente gracias a la válvula que se cierra luego de su uso, y al tapón que sella la manguerita (2).

- La válvula posee un precinto de seguridad que evita el accionamiento involuntario (3), y tiene una forma ergonómicamente optimizada (4).
- No se corroe.
- De rápido endurecimiento.
- Apropiado para pozos de agua, con certificado del "Instituto Austríaco de Materiales Sintéticos".
- A prueba de aguas servidas, con certificado de aprobación.
- Válvula hermética libre de goma, que garantiza una máxima seguridad de funcionamiento y asegura una vida útil de 15 meses.



fischer PUP 750 + PUPK 2 - fischer PU 1/500 1/750

Características

- Espuma de poliuretano de 1 componente.
- Alto rendimiento en volumen.
- Alta capacidad aislante térmica.
- Altamente resistente.
- Fácil aplicación.
- Adecuado como espuma para pozos.
- Imputrescible.
- Trabajable tras endurecer (serrar, cortar, lijar).
- Resistible a la compresión, el cizallamiento y la abrasión.
- Adecuada para reducir con revoque, pegamento y pintura.
- Sin CFC.

Funcionamiento

El componente único de la espuma reacciona con el agua contenido en el aire en forma de humedad para formar la espuma de poliuretano. En ambientes muy secos (si los objetos están muy secos o el clima es muy seco), se debe humectar la zona de colocación. Esto puede hacerse pulverizando agua en las zonas donde se colocará la espuma.

Ejemplos de aplicación

- Relleno de juntas de marcos de ventanas; relleno de cavidades huecas, alrededor de cajas de persianas, de aires acondicionados, etc.
- Aislamientos de cañerías, relleno de partes deterioradas de paredes.
- Para el relleno de huecos en el área de las paredes y techos

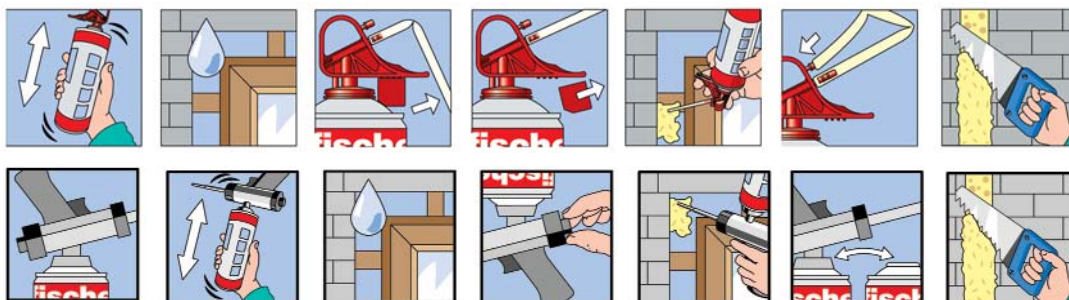


Características técnicas

Característica	Valor	Unidad	Reglamentación
Base química	Poliuretano		
Cantidad de componentes	1		
Contenido	PU 1/500	500	ml
	PU 1/750	750	ml
Clasificación de resistencia a incendios	B2		DIN 4102
Volumen al expandir libremente	PU 1/500	30	litros
	PU 1/750	45	litros
Deja de adherirse luego de	12 +/- 2	minutos	FQ 35-1
Puede cortarse luego de	22 +/- 5	minutos	FQ 35-1
Puede aplicarse carga luego de	3 - 5	horas	
Densidad, libremente expandido	20 +/- 3	kg/m ³	FQ 35-3
Resistencia a tracción a +20°C luego de 7 días	>= 8	N/cm ²	DIN 53421, DIN 53430
No corrosivo	sí		Valor de literatura
Estabilidad de dimensiones	+/- 10	%	FQ 42-1
Temperatura mínima de la base, del ambiente y del cartucho	+5	°C	Experiencia
Resistencia a temperaturas de la espuma endurecida	-30 a +80	°C	Valor de literatura
Temperatura ideal de trabajo	+18 a +25	°C	Experiencia
Temperatura posible de trabajo	+5 a +35	°C	
Tiempo de almacenamiento a +18 - +20°C	mínimo 12	meses	Experiencia
Factores que inciden para el endurecimiento	Humedad		

Artículo	Código de producto	Descripción
Espuma PUP 750	18555	Contenido: 750 ml, Rendimiento 45 litros 1 caja contiene: 12 latas
Espuma PU 1/ 500	18558	Contenido: 500 ml, Rendimiento 30 litros 1 caja contiene: 12 latas
Espuma PU 1/ 750	18559	Contenido: 750 ml, Rendimiento 45 litros 1 caja contiene: 12 latas
Limpiador PUR 500	18556	Limpiador de espuma, Contenido: 500 ml.
Pistola PUPK 2	18554	Pistola de aplicación para Espuma PUP 750

Montaje



Espumas y siliconas

Silicona universal fischer - Pistola KPM 1 y KPM 2

Contiene fungicida



Silicona Universal fischer



Pistola KPM 1

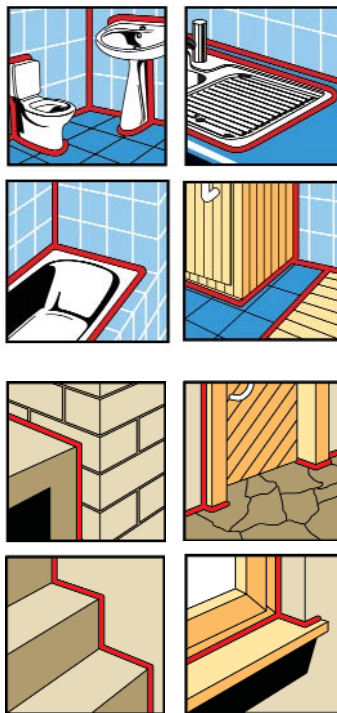


Pistola KPM 2

Descripción y usos

La silicona multiuso transparente fischer es un sellador de un componente utilizado para juntas de unión y de dilatación en ámbitos húmedos o mojados (baños, cocinas, etc.). Contiene un fungicida que evita la aparición de hongos en la junta.

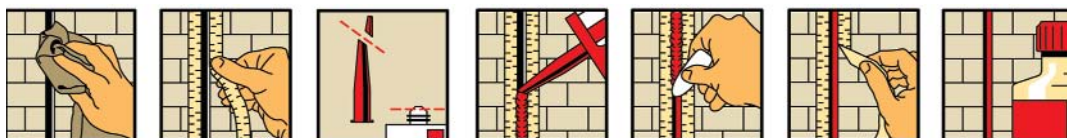
- Juntas en lavatorios y sanitarios.
- Juntas en bañaderas de metal y plásticas.
- Juntas de mesadas de acero inoxidable con madera, plástico y cerámicos.
- Juntas entre cerámicos y madera.
- Juntas entre marcos de puertas y paredes.
- Juntas de dilatación entre distintas partes de edificios.
- Juntas de marcos de ventanas de aluminio, madera y plástico.
- Juntas en escalones y escaleras.



Artículo	Código de producto	Descripción
Silicona fischer	18607	Contenido: 284 ml -Multiuso Color:Transparente 1caja contiene: 12 cartuchos
Pistola KPM 1	18560	Pistola de Aplicación Modelo Económica
Pistola KPM 2	18561	Pistola de Aplicación Modelo Robusta

En Aplicaciones de	Tiempo de Curado Total
2.00 mm Aprox.	1 día
4.00 mm Aprox.	3 días
6.50 mm Aprox.	3 días
10.00 mm Aprox.	5 días

Montaje



Silicona universal fischer - Pistola KPM 1 y KPM 2

Datos técnicos

Característica	Silicona fischer Multiuso	Reglamentación
Sistema de fraguado	Acetato	-
Deformación máxima admisible	25 %	ISO 11600
Tiempo de trabajabilidad	15-25 min.	Experiencia
Deja de adherirse luego de	60 min.	Experiencia
Fraguado total (10 mm) luego de	5-7 días	Experiencia
Dureza Shore A	20	DIN 53505
Esfuerzo al 100% de dilatación	0.4 N/mm	DIN EN 28339 - A
Resistencia a la tracción	0.6 N/mm	DIN EN 28339 - A
Dilatación de rotura	250 %	DIN EN 28339 - A
Resistencia a rotura	4.0 N/mm	ISO 34 - C
Resistencia a temperaturas	-30 a +120 °C	Experiencia
Temperatura de trabajabilidad	+5 a +40 °C	Experiencia
Tiempo de almacenamiento	12 meses	-
Contracción	-	DIN 52451
DIN 18540	-	-
DIN 18545	Clase E	-

* los valores son válidos para condiciones ambientales de +23°C y 50% humedad relativa

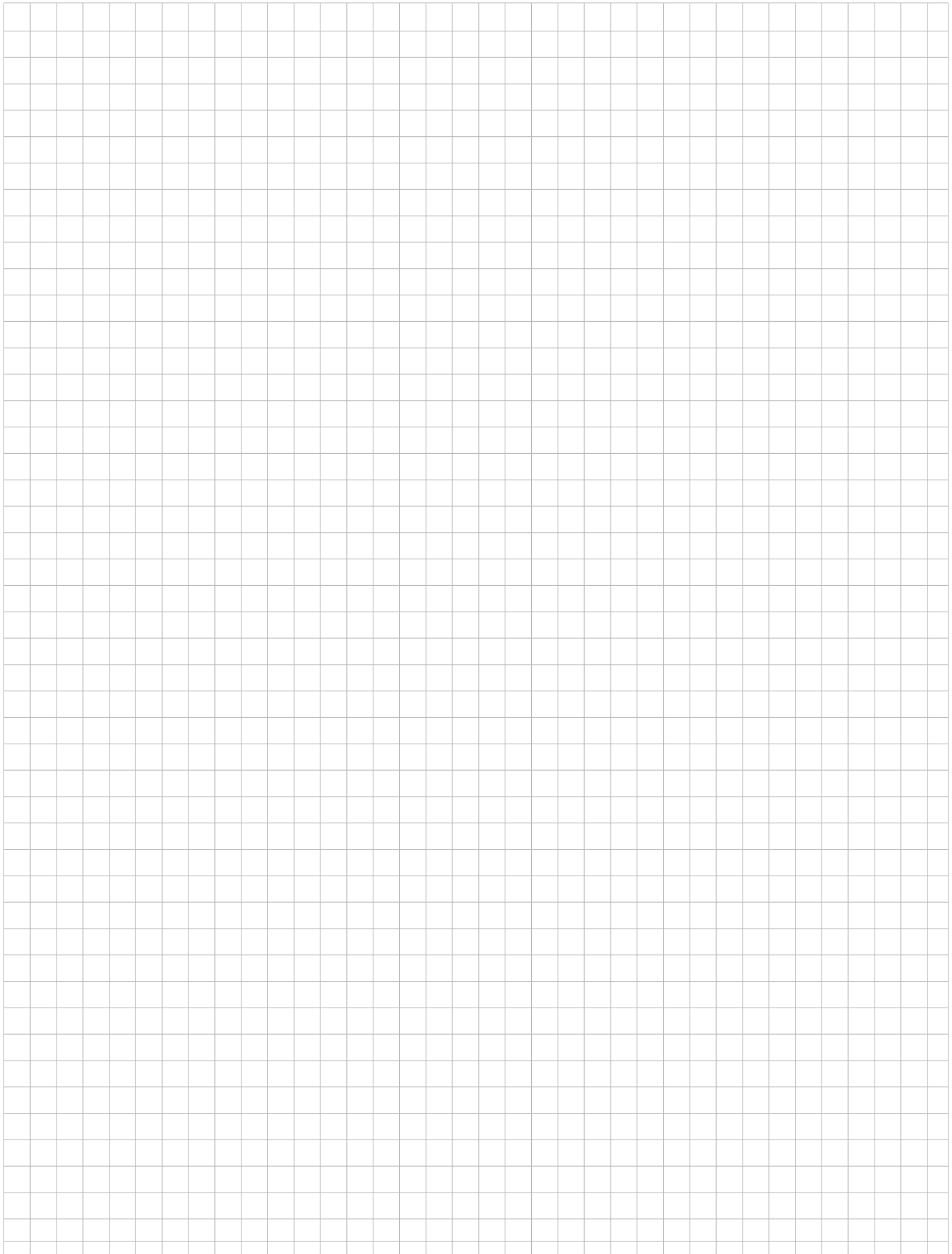
Adherencia sobre distintos materiales

Material base	Silicona fischer Multiuso		
	Limpieza	1ª capa necesaria	1ª capa con...
Vidrio	Alcohol	no	-
Cerámica	Alcohol	no	-
Superficies vitrificadas	Alcohol	no	-
Aluminio	MEK ¹⁾	no	-
Acero protegido contra corrosión	Nafta	no	-
Acero galvanizado	Nafta	sí	G 790
Acero, no oxidado	Nafta	sí	G 790
Cinc	-	-	-
Cobre	-	-	-
Latón	-	-	-
Madera, laqueada o esmaltada	Nafta	no	-
Caucho siliconado	MEK ¹⁾	no	-
Poliestireol, ABS	Alcohol	Ensayar	G 781
PVC duro	Alcohol	sí	G 781
Polyester	Alcohol	no	-
Hormigón	-	-	-
Mortero	-	-	-
Ladrillo	-	-	-
Yeso	-	-	-

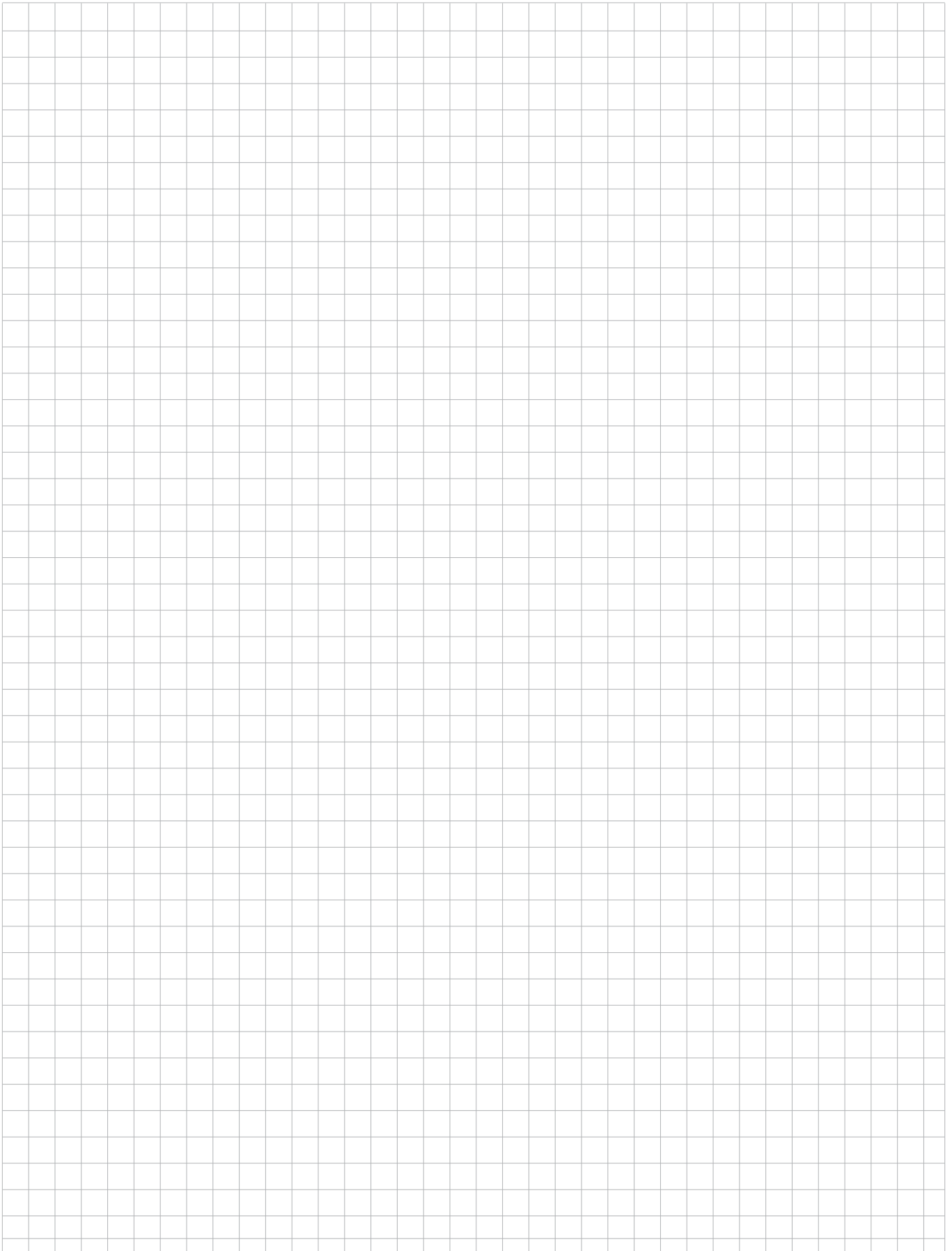
¹⁾ MEK = metiletilketon o butanon-2

²⁾ Para solicitudes según norma DIN 18540, se necesita una 1ª capa con G 783

Notas



Notas



Notas

